



# INSPIRON™

## Quick Start

Snelstartgids | Démarrage rapide  
Início rápido | Guía de inicio rápido

Uniquely Dell

support.dell.com/manuals | www.dell.com

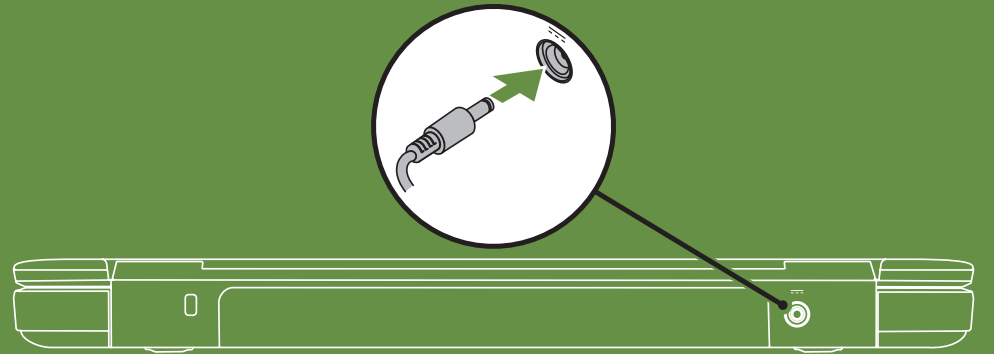
Printed in USA



0H92WGA00

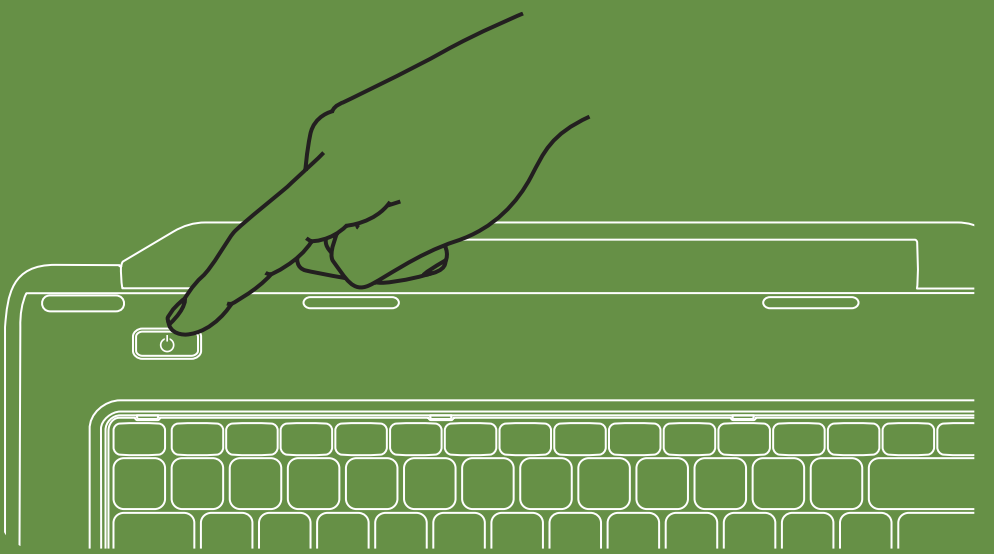
## Connect the power cable

Sluit de stroomkabel aan | Branchez le câble d'alimentation  
Conecte o cabo de alimentação | Conecte el cable de alimentación



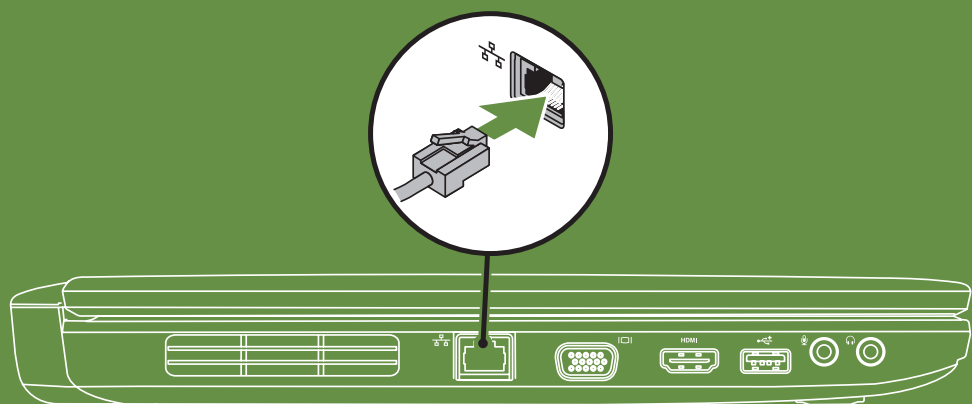
## Press the power button

Druk op de aan/uit-knop | Appuyez sur le bouton d'alimentation  
Pressione o botão liga/desliga | Presione el botón de encendido



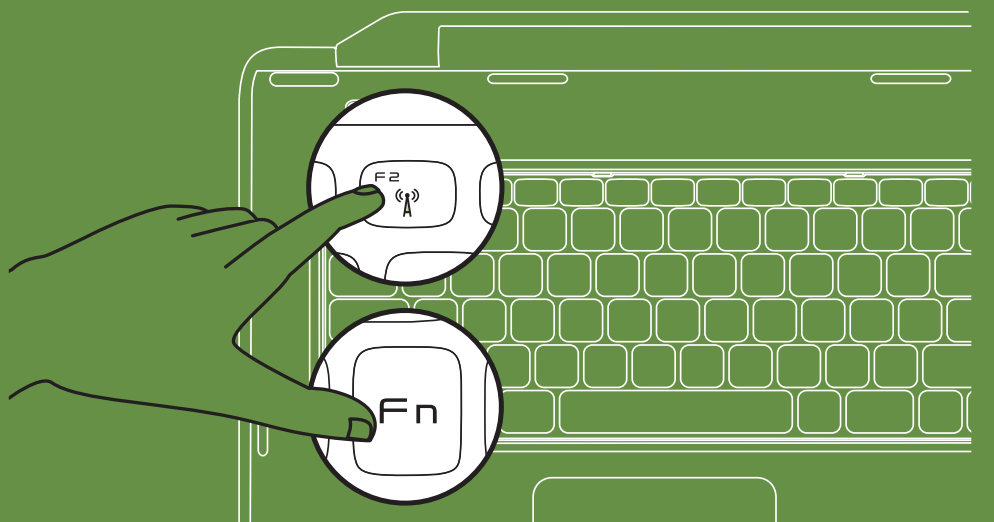
## Connect the network cable (optional)

Sluit de netwerkkabel aan (optioneel) | Branchez le câble réseau (facultatif)  
Conecte o cabo de rede (opcional) | Conecte el cable de red (opcional)



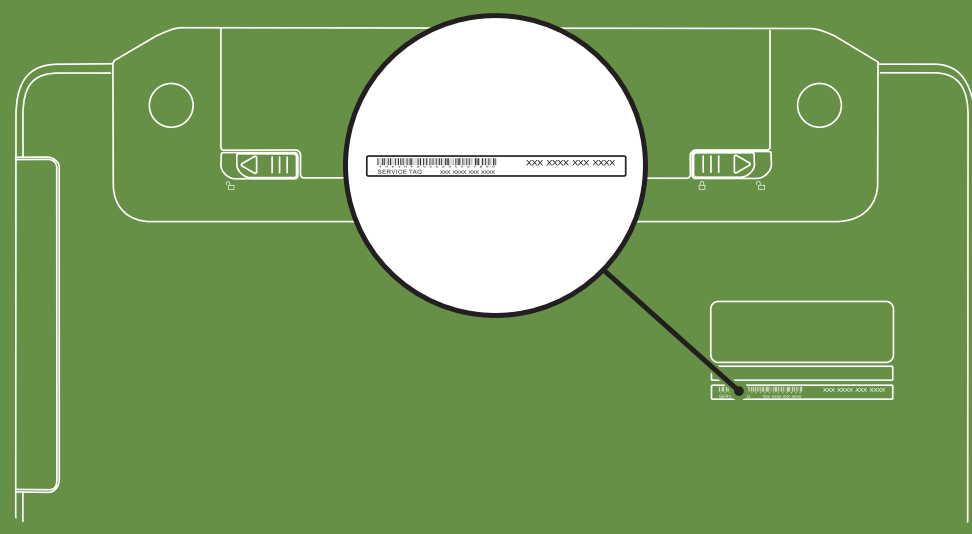
## Turn on wireless (optional)

Draadloze functies inschakelen (optioneel) | Activez la fonctionnalité sans fil (facultatif)  
Ativar wireless (opcional) | Activar la función inalámbrica (opcional)



## Locate the service tag

Zoek het servicelabel | Recherchez le numéro de série  
Localize a etiqueta de serviço | Ubique la etiqueta de servicio



## Información para NOM, o Norma Oficial Mexicana (sólo para México)

La información que se proporciona a continuación aparecerá en el dispositivo que se describe en este documento, en conformidad con los requisitos de la Norma Oficial Mexicana (NOM):

### Importador:

Dell México S.A. de C.V.  
Paseo de la Reforma 2620 - Piso 11°  
Col. Lomas Altas  
11950 México, D.F.

Número de modelo reglamentario: P18F  
Voltaje de entrada: de 100 a 240 VCA  
Corriente de entrada (máxima): 1,5 A/1,6 A/1,7 A  
Frecuencia de entrada: 50 a 60 Hz  
Corriente nominal de salida: 3,34 A/4,62 A  
Voltaje nominal de salida: 19,5 VCC

Para obtener información detallada, lea la información sobre seguridad que se envió con el equipo. Para obtener información adicional sobre prácticas recomendadas de seguridad, visite [dell.com/regulatory\\_compliance](http://dell.com/regulatory_compliance).

## More Information

- To learn about the features and advanced options available on your laptop, click **Start** → **All Programs** → **Dell Help Documentation** or go to [support.dell.com/manuals](http://support.dell.com/manuals).
- To contact Dell for sales, tech support, or customer service issues, go to [dell.com/ContactDell](http://dell.com/ContactDell). Customers in the United States, can call 800-WWW-DELL (800-999-3355).

Information in this document is subject to change without notice.

© 2011 Dell Inc. All rights reserved.

Trademarks used in this text: Dell™, the DELL logo, and Inspiron™ are trademarks of Dell Inc.

2011-03

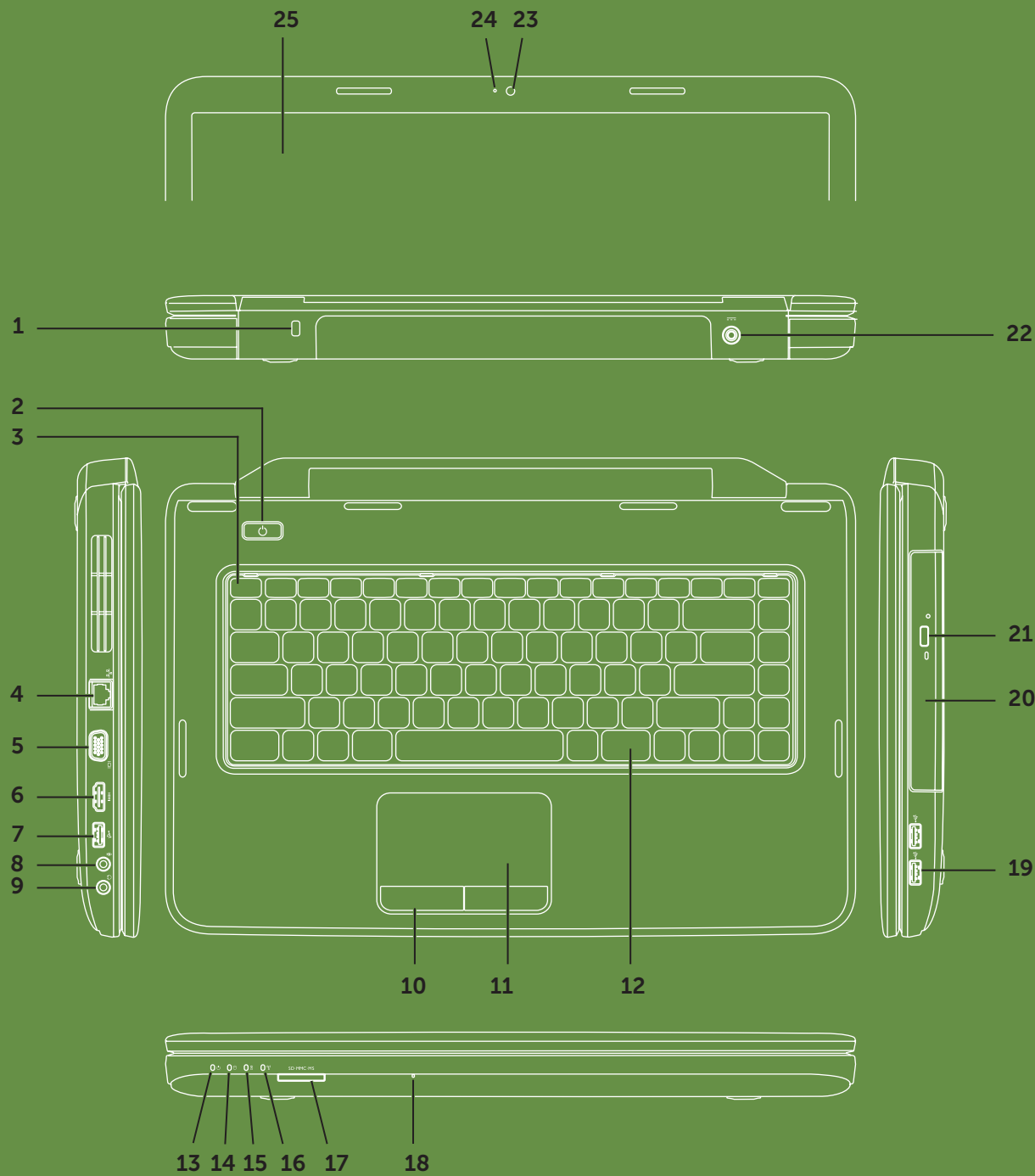
Regulatory model: P18F

Regulatory type: P18F001 and P18F002

Computer model: Dell Inspiron M5040/15-N5040/15-N5050

# Views

Weergaven | Vues | Vistas | Vistas



## Features

1. Security cable slot
2. Power button
3. Function key row
4. Network connector
5. VGA connector
6. HDMI connector
7. USB 2.0 connector
8. Audio-in/Microphone connector
9. Audio-out/Headphone connector
10. Touchpad buttons (2)
11. Touchpad
12. Keyboard
13. Power indicator light
14. Hard-drive activity light
15. Battery status light
16. Wireless status light
17. 3-in-1 Media Card Reader
18. Microphone
19. USB 2.0 connectors (2)
20. Optical drive
21. Optical-drive eject button
22. AC adapter connector
23. Camera
24. Camera indicator light
25. Display

## Functies

1. Sleuf voor beveiligingskabel
2. Aan/uit-knop
3. Rij met functietoetsen
4. Netwerconnector
5. VGA-connector
6. HDMI-connector
7. USB 2.0-connector
8. Aansluiting voor audio-in/microfoon
9. Aansluiting voor audio-out/koptelefoon
10. Touchpad-knoppen (2)
11. Touchpad
12. Toetsenbord
13. Aan/uit-lampje
14. Activiteitslampje harde schijf
15. Statuslampje batterij
16. Wi-Fi-statuslampje
17. 3-in-1 mediakaartlezer
18. Microfoon
19. USB 2.0-connectoren (2)
20. Optisch station
21. Uitwerpknop van optisch station
22. Connector voor netadapter
23. Camera
24. Cameralampje
25. Beeldscherm

## Fonctionnalités

1. Logement pour câble de sécurité
2. Bouton d'alimentation
3. Ligne de touches de fonction
4. Connecteur réseau
5. Connecteur VGA
6. Connecteur HDMI
7. Connecteur USB 2.0
8. Connecteur d'entrée audio/microphone
9. Connecteur de sortie audio/casque
10. Boutons de la tablette tactile (2)
11. Tablette tactile
12. Clavier
13. Voyant d'état de l'alimentation
14. Voyant d'activité du disque dur
15. Voyant d'état de la batterie
16. Voyant d'état de la fonctionnalité sans fil
17. Lecteur de carte mémoire 3 en 1
18. Microphone
19. Connecteurs USB 2.0 (2)
20. Lecteur optique
21. Bouton d'éjection du lecteur optique
22. Connecteur d'adaptateur de CA
23. Caméra
24. Voyant d'état de la caméra
25. Écran

## Recursos

1. Slot do cabo de segurança
2. Botão liga/desliga
3. Linha de teclas de função
4. Conector de rede
5. Conector VGA
6. Conector HDMI
7. Conector USB 2.0
8. Conector de entrada de áudio/microfone
9. Conector de saída de áudio/fone de ouvido
10. Botões do touch pad (2)
11. Touch pad
12. Teclado
13. Luz indicadora de energia
14. Luz de atividade do disco rígido
15. Luz de status da bateria
16. Luz de status do wireless
17. Leitor de cartão de mídia 3 em 1
18. Microfone
19. Conectores USB 2.0 (2)
20. Unidade óptica
21. Botão de ejeção da unidade óptica
22. Conector do adaptador CA
23. Câmera
24. Luz indicadora de câmera
25. Tela

## Funciones

1. Ranura para cable de seguridad
2. Botón de encendido
3. Fila de teclas de función
4. Conector de red
5. Conector VGA
6. conector HDMI
7. Conector USB 2.0
8. Conector de entrada de audio/micrófono
9. Conector de salida de audio/auriculares
10. Botones de la superficie táctil (2)
11. Superficie táctil
12. Teclado
13. Indicador luminoso de alimentación
14. Indicador luminoso de actividad de la unidad de disco duro
15. Indicador luminoso de estado de la batería
16. Indicador luminoso de la conexión inalámbrica
17. Lector de tarjetas multimedia 3-en-1
18. Micrófono
19. Conectores USB 2.0 (2)
20. Unidad óptica
21. Botón de expulsión de la unidad óptica
22. Conector del adaptador de CA
23. Cámara
24. Indicador luminoso de la cámara
25. Pantalla

## Meer informatie

- Klik op **Start** → **Alle programma's** → **Help-bestanden van Dell** of ga naar [support.dell.com/manuals](http://support.dell.com/manuals) voor meer informatie over de functies en geavanceerde opties die beschikbaar zijn op uw laptop.
- Ga naar [dell.com/ContactDell](http://dell.com/ContactDell) om contact op te nemen met Dell voor zaken op het gebied van verkoop, technische ondersteuning of klantenservice. Klanten in de VS kunnen bellen met 800-WWW-DELL (800-999-3355).

## En savoir plus

- Pour en savoir plus sur les fonctionnalités et les options avancées de votre ordinateur portable, cliquez sur **Démarrer** → **Tous les programmes** → **Documentation de l'aide Dell** ou visitez la page [support.dell.com/manuals](http://support.dell.com/manuals).
- Pour contacter Dell en cas de problèmes concernant les ventes, le support technique ou le service client, consultez la page [dell.com/ContactDell](http://dell.com/ContactDell). Aux États-Unis, appelez le 800-WWW-DELL (800-999-3355).

## Mais informações

- Para saber mais sobre os recursos e as opções avançadas disponíveis em seu notebook, clique em **Iniciar** → **Todos os programas** → **Dell Help Documentation** (Documentação de ajuda da Dell) ou visite [support.dell.com/manuals](http://support.dell.com/manuals).
- Para entrar em contato com a Dell e tratar de assuntos relacionados a vendas, suporte técnico ou serviços de atendimento ao cliente, visite [dell.com/ContactDell](http://dell.com/ContactDell). Para clientes nos Estados Unidos, ligue para 800-WWW-DELL (800-999-3355).

## Más información

- Para conocer más sobre las funciones y opciones avanzadas disponibles para su equipo portátil, haga clic en **Inicio** → **Todos los programas** → **Dell Help Documentation** (Documentación de ayuda de Dell) o visite la página [support.dell.com/manuals](http://support.dell.com/manuals).
- Para comunicarse con Dell por ventas, soporte técnico o consultas de servicio al cliente, visite la página [dell.com/ContactDell](http://dell.com/ContactDell). Para clientes en Estados Unidos, llame al 800-WWW-DELL (800-999-3355).

De informatie in dit document kan zonder voorafgaande kennisgeving worden gewijzigd.

© 2011 Dell Inc. Alle rechten voorbehouden.

In deze tekst worden de volgende handelsmerken gebruikt: Dell™, het DELL-logo en Inspiron™ zijn handelsmerken van Dell Inc. 2011-03

Voorgeschreven model: P18F

Voorgeschreven type: P18F001 en P18F002

Computermodel: Dell Inspiron M5040/15-N5040/15-N5050

Les informations de ce document sont sujettes à modification sans préavis.

© 2011 Dell Inc. Tous droits réservés.

Marques mentionnées dans ce document : Dell™, le logo DELL et Inspiron™ sont des marques de Dell Inc. 2011-03

Modèle réglementaire : P18F

Type réglementaire : P18F001 et P18F002

Modèle de l'ordinateur : Dell Inspiron M5040/15-N5040/15-N5050

As informações neste documento estão sujeitas a alterações sem aviso prévio.

© 2011 Dell Inc. Todos os direitos reservados.

As marcas comerciais usadas neste texto, como Dell™, o logotipo da DELL e Inspiron™, são marcas comerciais da Dell Inc. 2011-03

Modelo de normalização: P18F

Tipo de normalização: P18F001 e P18F002

Modelo do computador: Dell Inspiron M5040/15-N5040/15-N5050

La información incluida en este documento se puede modificar sin notificación previa.

© 2011 Dell Inc. Todos los derechos reservados.

Marcas comerciales utilizadas en este texto: Dell™, el logotipo de DELL e Inspiron™ son marcas comerciales de Dell Inc. 2011-03

Modelo reglamentario: P18F

Tipo reglamentario: P18F001 y P18F002

Modelo de equipo: Dell Inspiron M5040/15-N5040/15-N5050

## Free Manuals Download Website

<http://myh66.com>

<http://usermanuals.us>

<http://www.somanuals.com>

<http://www.4manuals.cc>

<http://www.manual-lib.com>

<http://www.404manual.com>

<http://www.luxmanual.com>

<http://aubethermostatmanual.com>

Golf course search by state

<http://golfingnear.com>

Email search by domain

<http://emailbydomain.com>

Auto manuals search

<http://auto.somanuals.com>

TV manuals search

<http://tv.somanuals.com>