

# 8-Ports Gigabit Ethernet

Layer 2 Rack Switch

A02-G8

**ATLANTIS**  
**AND**

where solutions begin



## PLUS DI PRODOTTO

- Supporta Auto-MDI/MDI-X per ogni porta
- Modalità Full/Half Duplex per ogni porta
- Controllo di Flusso in modalità Full-Duplex
- 2 Mbit RAM per frame buffer
- Rack-mount Kit incluso (19" standard rack)
- Case in Metallo

## PERCHE' ACQUISTARLO

Lo Switch 8 porte 10/100/1000Mbps Gigabit Ethernet è stato disegnato per essere facilmente installato ed offrire alte prestazioni in ambienti dove il throughput richiesto alla LAN è di assoluta importanza.

E' dotato di 8 porte 10/100/1000Mbps Gigabit Ethernet che supportano tutte lo standard Nway, in grado di negoziare tanto la velocità di connessione in ambienti di rete 10BASE-T, 100BASE-TX e 1000BASE-T quanto la modalità di trasmissione full-duplex o half-duplex. In quest'ultima modalità per connessioni Gigabit si arriva a velocità di 2000Mbps.

Il controllo di flusso permette di monitorare lo stato del buffer di ogni porta. Può capitare che in particolari momenti il buffer venga sovraccaricato e quindi alcuni dati siano persi. Col controllo di flusso abilitato, quando il buffer raggiunge un livello ritenuto critico, lo Switch avvisa la scheda di rete del PC (la quale deve supportare la funzione) di interrompere la trasmissione dei dati.

Il Kit Rack incluso e l'alimentazione interna permettono inoltre di collocare il dispositivo negli opportuni armadi rack.

**HLP**  
**DESK**  
SERVICE

**FAST**  
**SWAP**  
3 YEARS WARRANTY

# 8-Ports Gigabit Ethernet

Layer 2 Rack Switch

A02-G8

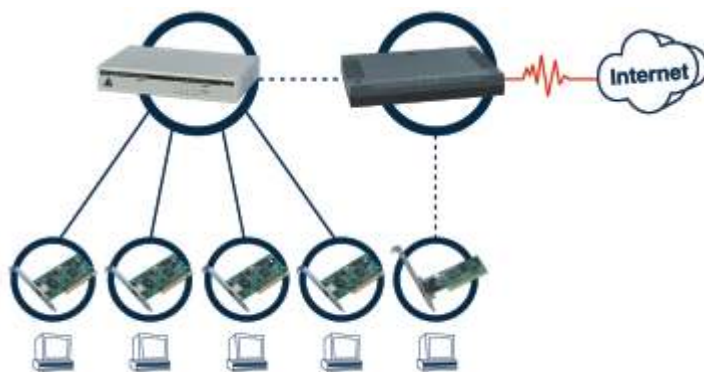


where solutions begin



NETWORKING

SWITCH APPLICATION:



Legenda



## CARATTERISTICHE TECNICHE:

- 8 1000BASE-T Gigabit Ethernet ports
- Supports Auto-Negotiation for 10/100/1000Mbps and duplex mode
- Supports Auto-MDIX for each port
- Support Full/Half duplex transfer mode for 10 and 100Mbps
- Support Full duplex transfer mode for 1000Mbps
- Full wire speed reception and transmission
- Store-and-Forward switching method
- Supports 8K absolute MAC addresses
- Supports 256Kbytes (2Mbit) RAM for data buffering
- Extensive front-panel diagnostic LEDs
- IEEE 802.3x flow control for full-duplex and Back pressure flow control for half-duplex

### Standard

IEEE 802.3 10BASE-T, IEEE 802.3u 100BASE-TX, IEEE 802.3ab 1000BASE-T  
ANSI/IEEE 802.3 Auto-negotiation and IEEE 802.3x Full Duplex Flow Control

### Network Media

10BASE-T Ethernet: 2-pair UTP Cat. 3,4,5 (up to 100M)  
100BASE-TX Fast Ethernet: 2 -pair UTP Cat. 5 (up to 100M)  
1000BASE-T Giga Ethernet: 4-pair UTP Cat. 5 (up to 100M), recommended Cat.5E

### Package Contents

8-ports 10/100/1000 Gigabit Ethernet Rack Switch  
Rack Kit and Four rubber feet with adhesive backing  
CDRom with Manual (English, Italian, French, Spanish and German)  
Power Cord

## GARANZIA 36 mesi "ON SITE"!

Questo prodotto di Networking ATLANTIS LAND® è garantito 36 mesi con sostituzione immediata. In funzione dell'assoluta importanza di questo prodotto ATLANTIS LAND® invierà direttamente il nuovo prodotto sostitutivo al cliente finale appena ricevuta comunicazione del guasto e provvederà al ritiro del precedente prodotto. Per guasto si intende ogni tipo di malfunzionamento, con esclusione degli eventi atmosferici e del palese dolo. Le istruzioni per usufruire della sostituzione sono contenute nel manuale allegato al prodotto ATLANTIS LAND® o sono reperibili sul sito [www.atlantis-land.com](http://www.atlantis-land.com).

PRODOTTO: 8-ports Gigabit Ethernet Layer 2 Rack Switch  
CODICE: A02-G8  
CODICE EAN: 8026974012032

ATLANTIS LAND S.p.A. via De Gasperi 122 - 20017 Mazzo di Rho (MI)  
Tel. 02 9390.6085 - Fax 02 9390.6161 - [www.atlantis-land.com](http://www.atlantis-land.com) - [info@atlantis-land.com](mailto:info@atlantis-land.com)

### HEADQUARTERS & EUROPE:

Atlantis Land S.p.A.  
via De Gasperi, 122  
Mazzo di Rho - MI - Italy  
[info@atlantis-land.com](mailto:info@atlantis-land.com)  
[sales.@atlantis-land.com](mailto:sales.@atlantis-land.com)

### ASIA:

Atlantis Land Technology L.t.d.  
3rd. Floor, Jonsim Palace  
228 Queen's Road East.  
Wanchai, Honk Kong  
[info.hk@atlantis-land.com](mailto:info.hk@atlantis-land.com)  
[sales.hk@atlantis-land.com](mailto:sales.hk@atlantis-land.com)

### INTERNATIONAL SALES

FRANCE:  
Atlantis Land France  
Centre Amsterdam  
57, Rue d'Amsterdam  
Paris - France  
[info.fr@atlantis-land.com](mailto:info.fr@atlantis-land.com)  
[sales.fr@atlantis-land.com](mailto:sales.fr@atlantis-land.com)

### FAR EAST & USA SALES:

Atlantis Land  
International Sales Office  
N°. 249 Hsining South Rd.  
Taipei - Taiwan  
[info.tw@atlantis-land.com](mailto:info.tw@atlantis-land.com)  
[sales.tw@atlantis-land.com](mailto:sales.tw@atlantis-land.com)

## Free Manuals Download Website

<http://myh66.com>

<http://usermanuals.us>

<http://www.somanuals.com>

<http://www.4manuals.cc>

<http://www.manual-lib.com>

<http://www.404manual.com>

<http://www.luxmanual.com>

<http://aubethermostatmanual.com>

Golf course search by state

<http://golfingnear.com>

Email search by domain

<http://emailbydomain.com>

Auto manuals search

<http://auto.somanuals.com>

TV manuals search

<http://tv.somanuals.com>