

Printer driver en hulpprogramma's



Dit document laat u kennismaken met de functies van de printer driver en de hulpprogramma's. De printer driver en de hulpprogramma's staan op de cd-rom die samen met uw printer werd geleverd.

Gedrukt in China LJ5430001

- kosten besparen
- professioneel
- hulpprogramma voor de beheerder
- beschikbare hulp

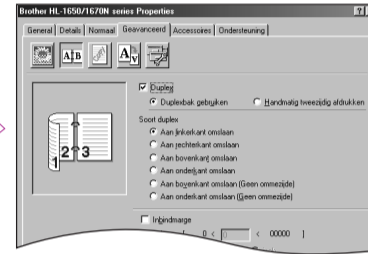
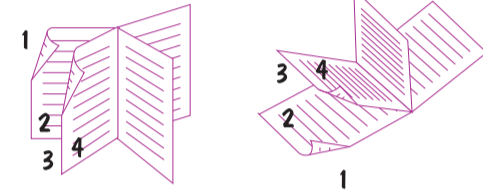
Functies in de printer driver

Met Brother's printer driver kunt u allerlei printerfuncties gebruiken op een manier die eenvoudig en intuïtief te begrijpen is. Dit stuurprogramma geeft u de beschikking over nuttige functies waarmee u uw productiviteit kunt verhogen en het beste uit uw printer kunt halen. Vanuit de printer driver kunt u rechtstreeks naar het Brother Solutions Center gaan, waar u de meest recente driver kunt ophalen en de beste oplossingen voor problemen of vragen kunt opzoeken. U vindt deze informatie ook op <http://solutions.brother.com>.

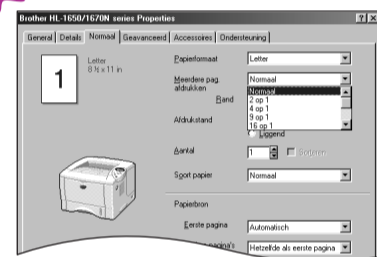
Tweezijdig afdrukken

Deze printer wordt standaard geleverd met een interne duplexbak. Met de duplexfunctie kunt u papier aan beide zijden bedrukken, zodat u in een handomdraai professioneel uitzienende documentatie kunt produceren en minder papier verbruikt.

Opmerking Met deze functie kunnen de volgende soorten papier worden gebruikt: A4/Letter/Legal. Raadpleeg de gebruikershandleiding voor nadere informatie hierover (op de cd-rom)



Meerdere pagina's



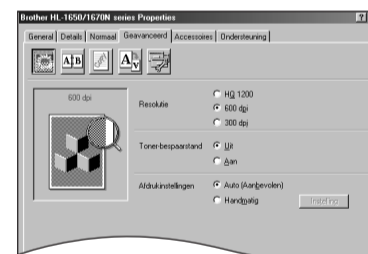
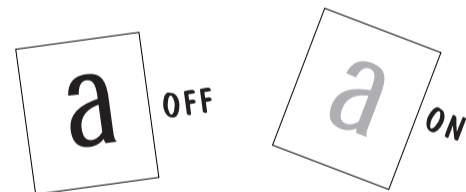
N op 1
Gebruik deze functie als u meerdere pagina's verkleind op één vel wilt afdrukken. Er kunnen 2 tot 25 pagina's verkleind op één vel worden afgedrukt.

Poster afdrukken
Selecteer deze modus als u enkele vellen papier tot maximaal 25 keer het oorspronkelijke formaat wilt opblazen.

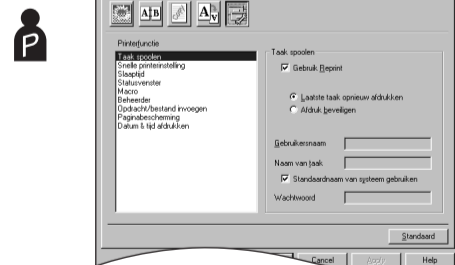


Toner-bespaarstand

De toner-bespaarstand helpt u kosten te besparen omdat er minder toner wordt gebruikt.



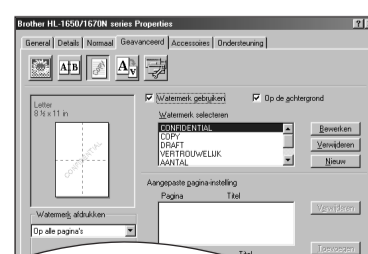
Veilig afdrukken



Met de functie voor beveiligde afdrukken kunt u vertrouwelijke documenten vanuit uw Windows-toepassing naar de printer sturen. Als u deze vertrouwelijke informatie wilt afdrukken, moet u uw PIN-code via het bedieningspaneel invoeren. Raadpleeg hoofdstuk 3 in de gebruikershandleiding voor nadere informatie hierover (op de cd-rom), of kijk op <http://solutions.brother.com>.

Opmerking Als u beveiligd wilt afdrukken, is het raadzaam om extra RAM-geheugen te plaatsen en een hogere instelling te selecteren voor de hoeveelheid RAM-geheugen in de printer. Raadpleeg hoofdstuk 4 de gebruikershandleiding voor nadere informatie hierover.

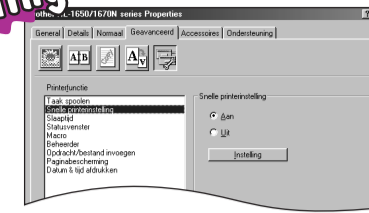
U kunt uw documenten voorzien van een watermerk met in de fabriek geprogrammeerde informatie. U kunt echter ook zelf een watermerk met tekst en bitmap-beelden opstellen.



Watermerk afdrukken

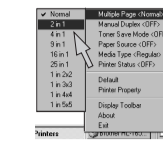


Snelle printerinstelling



Dit is een toepassing die op de taakbalk draait en waarmee u vaak gebruikte functies van de printer kunt regelen.

1 Klik met de rechter muisknop om de belangrijkste instellingen van de printer weer te geven.



2 Plaats de cursor op het menu waarvan u de instellingen wilt wijzigen en maak de gewenste instellingen.

Opmerking Gebruik de instellingen in het tabblad Eigenschappen om het pictogram van Snelle printerinstelling al dan niet zichtbaar op de taakbalk te zetten. Voor nadere informatie hierover kijkt u op <http://solutions.brother.com>.

Brother Solutions Center



Ga rechtstreeks naar onze website Brother Solutions Center (<http://solutions.brother.com>) waar u actuele informatie vindt over printer drivers, handleidingen, rapporten met achtergrondinformatie en andere documentatie voor uw Brother-printer.

Hulpprogramma's

Er zijn talrijke hulpprogramma's die de gebruiker en de beheerder goed van pas zullen komen.

Interactieve Help



Uw eigen, on line helplijn die 24 uur per dag en zeven dagen per week beschikbaar is. Bij een printerfout verschijnen er op uw desktop geanimeerde filmpjes die illustreren hoe u het probleem kunt oplossen. Voor nadere informatie over deze unieke functie kijkt u op <http://solutions.brother.com>. Als u de Interactieve Help wilt gebruiken, selecteert u "Ja" in het dialoogvenster dat in de laatste stap van de installatie van de printer driver wordt weergegeven.

Bij gebruik van de parallelle kabel en de USB-kabel:



- Als u in de printer driver het statusvenster activeert en er een fout in de printer wordt waargenomen, verschijnt het statusvenster op de taakbalk.
- Klik met de rechter muisknop (of dubbelklik) op het pictogram van het statusvenster en selecteer de Interactieve helpfunctie om het filmpje over het gemelde probleem te bekijken.

Bij gebruik van een netwerk:



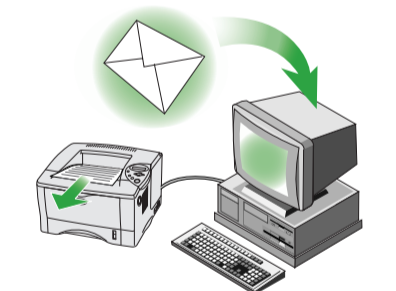
Nadat u de printer driver hebt geïnstalleerd, komt er een snelkoppeling op uw desktop te staan. Als op het LCD-scherm een foutmelding wordt weergegeven, kunt u op uw bureaublad op het pictogram van de bijbehorende snelkoppeling klikken.

- Selecteer de foutmelding die op het LCD-scherm van de printer wordt weergegeven.
- Bekijk het filmpje waarin relevante informatie over het gemelde probleem wordt gegeven.

Opmerking Als u Brother's LPR Peer to Peer Software gebruikt en er een fout wordt waargenomen, verschijnt het pictogram van het statusvenster op de taakbalk.

Automatic E-mail Printing (alleen voor Windows® 95/98/Me)

Als u een e-mailadres deelt en wilt dat uw mail automatisch wordt afgedrukt, zal onze software Automatic E-mail Printing bijzonder nuttig blijken. Met deze software wordt uw e-mail automatisch gedownload en afgedrukt en u kunt instellen dat e-mail met regelmatige tussenpozen of op vaste tijden wordt opgehaald en afgedrukt.



Alleen voor beheerders

BRAdmin Professional

Deze software is een hulpprogramma waarmee u Brother-netwerkprinters kunt beheren, dat draait onder Windows® 95/98/Me, Windows® 2000 en Windows NT® 4.0. De software BRAdmin Professional geeft u de beschikking over verfijnde functies voor het beheren van uw netwerk en printer en deze software kan worden gebruikt met producten van Brother. BRAdmin Professional speelt een belangrijke rol bij het beheren van uw netwerk en printer, omdat deze software potentiële problemen identificeert voordat deze zich voordoen en belangrijke IT-taken regelt zoals gestroomlijnde printerconfiguratie, configuratie van een groot aantal printers in één keer en upgrades voor uw hele organisatie.

Storage Manager

Gebruik Brother's software Storage Manager voor het beheren van lettertypen en macro's (elektronische formulieren) die zijn opgeslagen in het geheugen van de printer. Raadpleeg de handleiding voor Storage Manager op de cd-rom of kijk op de Brother Solutions website op <http://solutions.brother.com>.

Internet Printing

U kunt communicatiekosten besparen door het IPP-protocol of Brother's BIP-software te gebruiken om afdruktaken vanaf uw Windows-pc via Internet rechtstreeks naar een netwerkklare Brother-printer te sturen. Raadpleeg hoofdstuk 5 de netwerkhandleiding voor nadere informatie hierover, of kijk op de Brother Solutions website op <http://solutions.brother.com>.

Free Manuals Download Website

<http://myh66.com>

<http://usermanuals.us>

<http://www.somanuals.com>

<http://www.4manuals.cc>

<http://www.manual-lib.com>

<http://www.404manual.com>

<http://www.luxmanual.com>

<http://aubethermostatmanual.com>

Golf course search by state

<http://golfingnear.com>

Email search by domain

<http://emailbydomain.com>

Auto manuals search

<http://auto.somanuals.com>

TV manuals search

<http://tv.somanuals.com>