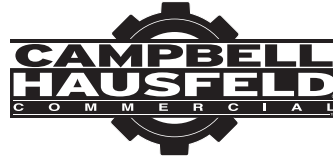
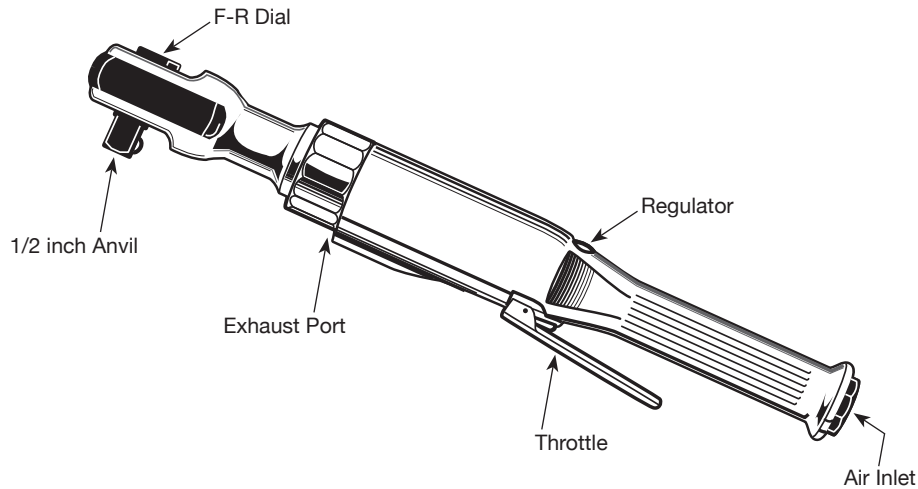


# 1/2 inch Air Ratchet



MODEL: CL154800AV



## Description

Ratchets are designed for removing and installing nuts and bolts. The narrow body design allows easy access into tight spaces. The long body design provides extra torque for tough applications.

## Specifications

Average Air Consumption	8.0 SCFM @ 90 psig (25% usage)
Continuous Air Consumption	32 SCFM @ 90 psig (100% usage)
Max Operating Pressure	90 psig
Max RPM	150
Max Torque	90 ft.lb
Working Torque	10-75 ft.lb
Gear Type	3 Idler Planetary
Bolt Capacity	1/2 inch
Air Inlet	1/4 inch NPT (Female)
Minimum Hose Size	3/8 inch
Drive	1/2 inch Square
Weight	4.3 lbs.

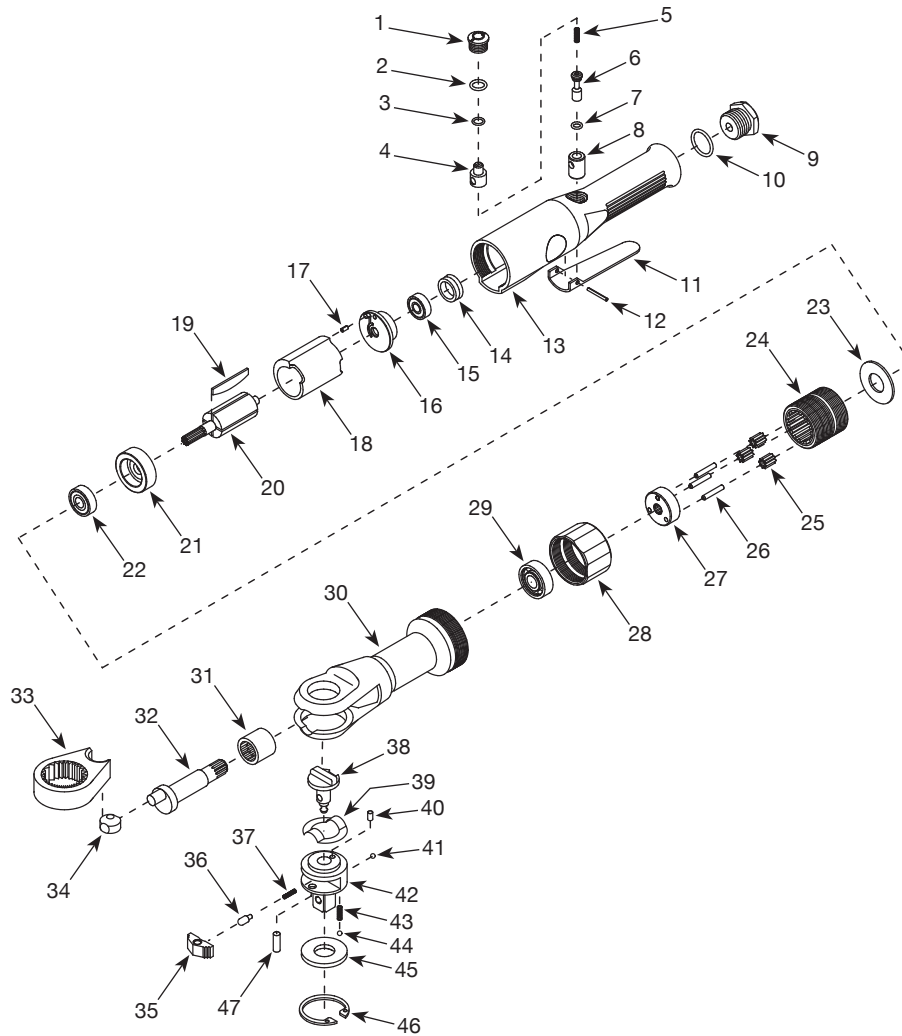
**For Replacement Parts or Technical Assistance,  
Call 1-855-504-5678**

Please provide following information:

- Model number
- Serial number (if any)
- Part description and number as shown in parts list

Address any correspondence to:

Campbell Hausfeld  
Attn: Customer Service  
100 Production Drive  
Harrison, OH 45030 U.S.A.



**REGISTER YOUR PRODUCT ONLINE NOW!**  
<http://reg.ch-commercial.com>

**REPLACEMENT PARTS LIST**

Ref. No.	Description	Part No.	Qty.
1	Valve screw	▼	1
2	O-ring	■ ▼	1
3	O-ring	■ ▼	1
4	Air regulator	▼	1
5	Valve spring	■ ▼	1
6	Valve stem	▼	1
7	O-ring	■ ▼	1
8	Bushing	▼	1
9	Air inlet adapter with screen	--	1
10	O-ring	■	1
11	Throttle lever	--	1
12	Spring pin	■	1
13	Motor housing	—	1
14	Bearing cap	◆	1
15	Ball bearing	◆	1
16	Rear end plate	◆	1
17	Spring pin	■ ◆	1
18	Cylinder	◆	1
19	Rotor blade	◆	4
20	Rotor	◆	1
21	Front end plate	◆	1
22	Ball bearing	◆	1
23	Washer	--	1
24	Internal gear	●	1
25	Idle gear	●	3
26	Needle roller	●	3
27	Idle gear plate	●	1
28	Clamp nut	—	1
29	Ball bearing	--	1
30	Ratchet housing	--	1
31	Needle bearing	—	1
32	Crank shaft	×	1
33	Yoke	×	1
34	Drive bushing	×	1
35	Pawl	▲	1

*Continued on next page*

**REPLACEMENT PARTS LIST (CONTINUED)**

Ref. No.	Description	Part No.	Qty.
36	Lock pin	▲	1
37	Reverse spring	■ ▲	1
38	Reverse button	▲	1
39	Washer	▲	1
40	Spring pin	▲	1
41	Steel ball	▲	1
42	Ratchet anvil assembly	▲	1
43	Spring	■ ▲	2
44	Steel ball	▲	2
45	Thrust washer	▲	1
46	Internal stop ring	▲	1
47	Pawl dowel	▲	1

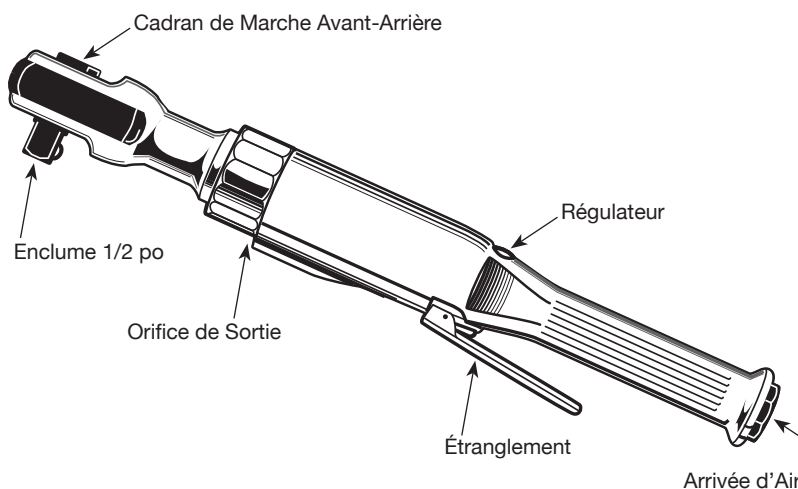
**REPLACEMENT PARTS KITS**

Ref. No.	Description	Part No.
▲	Ratchet head assembly	SV154802AV
■	Tune-up kit	SV154801AV
●	Idler gear kit	SV154803AV
◆	Motor assembly	SV154804AV
▼	Trigger/regulator kit	SV155106AV
✘	Drive kit	SV633500AV
--	Not available	

# Rochet Pneumatique 1/2 po



MODÈLE : CL154800AV



## Description

Les cliquets sont conçus pour déloger et installer les écrous et les boulons. Leur design au corps étroit permet un accès facile dans les espaces restreints, et leur corps long fournit le couple supplémentaire pour les applications difficiles.

## Spécifications

Consommation d'air . . . . .	226,5 l/min. @ 621 kPa moyenne (usage 25%)
Consommation d'air . . . . .	906,1 l/min. @ 621 kPa continue (usage 100%)
Pression de Service Maximum . . . . .	621 kPa
tr/min Max. . . . .	150
Couple Max . . . . .	122 Nm (12,45 kg m)
Couple de Service . . . . .	14-102 Nm (1,38-10,37 kg m)
Type d'Engrenage . . . . .	Planétaire, 3 galets tendeurs
Capacité de Boulon . . . . .	1/2 po
Arrivée d'Air . . . . .	1/4 po NPT (Femelle)
Taille de Tuyau Minimum . . . . .	9,5 mm
Entraînement . . . . .	1/2 po carré
Poids . . . . .	1,95 kg

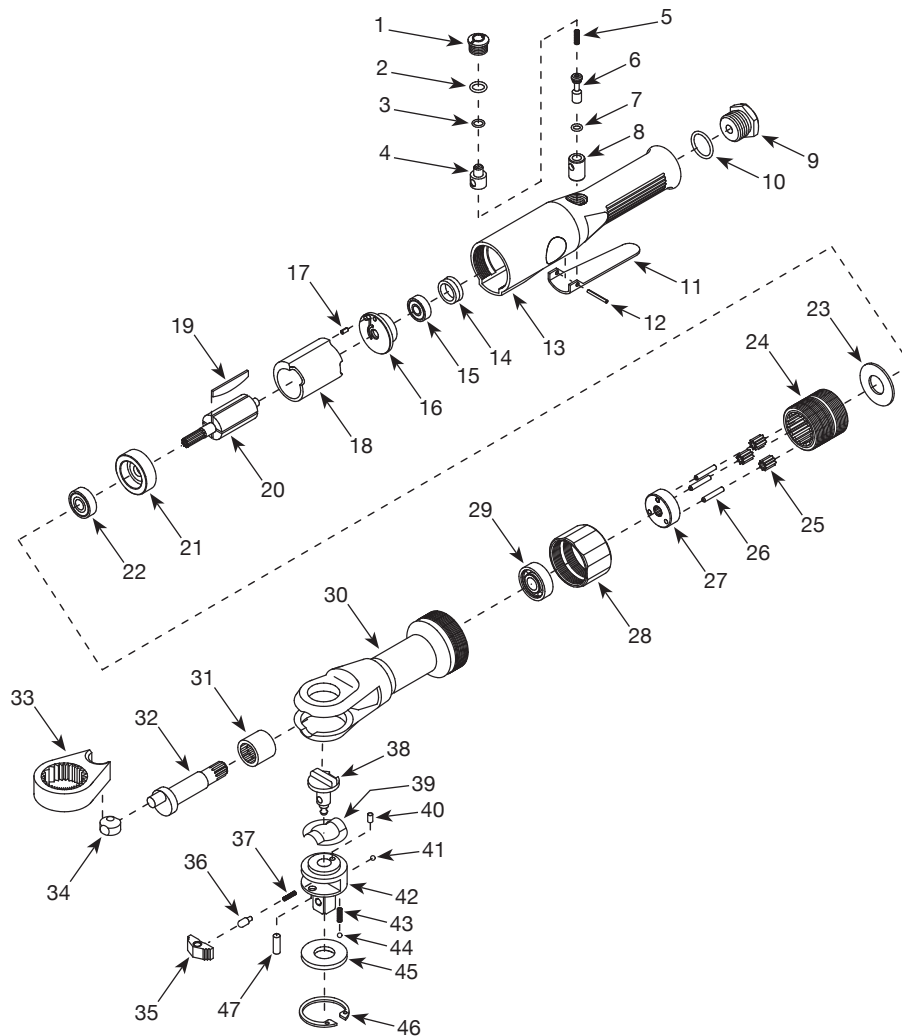
**Pour pièces de rechange ou assistance technique, appeler 1-855-504-5678**

S'il vous plaît fournir l'information suivante :

- Numéro de Modèle
- Numéro de série (si présent)
- Description et numéro de la pièce

Adresser toute correspondance à :

Campbell Hausfeld  
Attn: Customer Service  
100 Production Drive  
Harrison, OH 45030 U.S.A.



**ENREGISTREZ VOTRE PRODUIT EN LIGNE MAINTENANT !**  
<http://reg.ch-commercial.com>

## LISTE DE PIÈCES DE RECHANGE

N° de réf.	Description	N° de pièce	Qté.
1	Vis de soupape	▼	1
2	Joint torique	■ ▼	1
3	Joint torique	■ ▼	1
4	Régulateur d'air	▼	1
5	Ressort de soupape	■ ▼	1
6	Tige de soupape	▼	1
7	Joint torique	■ ▼	1
8	Douille	▼	1
9	Adaptateur d'arrivée d'air avec tamis	--	1
10	Joint torique	■	1
11	Levier d'obturateur	--	1
12	Goupille à ressort	■	1
13	Carter de moteur	—	1
14	Chapeau de palier	◆	1
15	Roulement à billes	◆	1
16	Plaque d'extrémité arrière	◆	1
17	Goupille à ressort	■ ◆	1
18	Cylindre	◆	1
19	Lame de rotor	◆	4
20	Rotor	◆	1
21	Plaque d'extrémité avant	◆	1
22	Roulement à billes	◆	1
23	Rondelle	--	1
24	Roue à denture intérieure	●	1
25	Engrenage intermédiaire	●	3
26	Rouleau d'aiguille	●	3
27	Plaque d'engrenage intermédiaire	●	1
28	Écrou de serrage	—	1
29	Roulement à billes	--	1
30	Carter de rochet	--	1
31	Roulement à aiguilles	—	1
32	Vilebrequin	✕	1
33	Chape	✕	1
34	Douille d'entraînement	✕	1
35	Cliquet	▲	1

Suite à la page suivante

**LISTE DE PIÈCES DE RECHANGE (SUITE)**

N° de réf.	Description	N° de pièce	Qté.
36	Goupille d'arrêt	▲	1
37	Ressort inverseur	■ ▲	1
38	Bouton de marche arrière	▲	1
39	Rondelle	▲	1
40	Goupille à ressort	▲	1
41	Bille d'acier	▲	1
42	Montage d'enclume de rochet	▲	1
43	Ressort	■ ▲	2
44	Bille d'acier	▲	2
45	Rondelle de butée	▲	1
46	Bague d'arrêt interne	▲	1
47	Goujon de cliquet	▲	1

**NÉCESSAIRES DE PIÈCES DE RECHANGE**

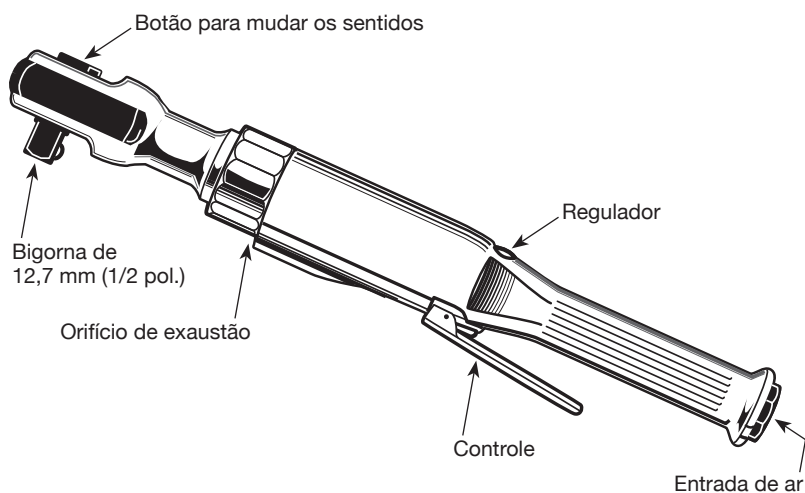
N° de réf.	Description	N° de pièce
▲	Montage de tête de rochet	SV154802AV
■	Nécessaire pour la remise au point	SV154801AV
●	Nécessaire d'engrenage intermédiaire	SV154803AV
◆	Moteur équipé	SV154804AV
▼	Nécessaire de gâchette/régulateur	SV155106AV
✘	Nécessaire d'entraînement	SV633500AV
--	Pas disponible	



## Catraca Pneumática de 12,7 mm (1/2 pol.)



MODELO: CL154800AV



### Descrição

As catracas são projetadas para remover e instalar porcas e parafusos. O design estreito do corpo permite acesso fácil em espaços apertados. O design longo do corpo permite binário adicional para aplicações difíceis.

### Especificações

Consumo médio de ar . . .	226,5 l/min. @ 6,21 bar (25% de uso)
Consumo de ar cont. . . . .	906,1 l/min. @ 6,21 bar (100% de uso)
Pressão máxima de operação . . . . .	6,21 bar
RPM máxima . . . . .	150
Binário máximo . . . . .	122 Nm (12,45 kg m)
Binário de trabalho . . . . .	14-102 Nm (1,38-10,37 kg m)
Tipo de engrenagem . . . . .	3 Planetária intermediária
Capacidade do parafuso . . . . .	12,7 mm (1/2 pol.)
Entrada de ar . . . . .	6,4 mm (1/4 pol.) NPT (Fêmea)
Orifício mínimo de mangueira . . . . .	9,5 mm (3/8 pol.)
Acionamento . . . . .	Quadrado de 1/2 pol.
Peso . . . . .	1,95 kg

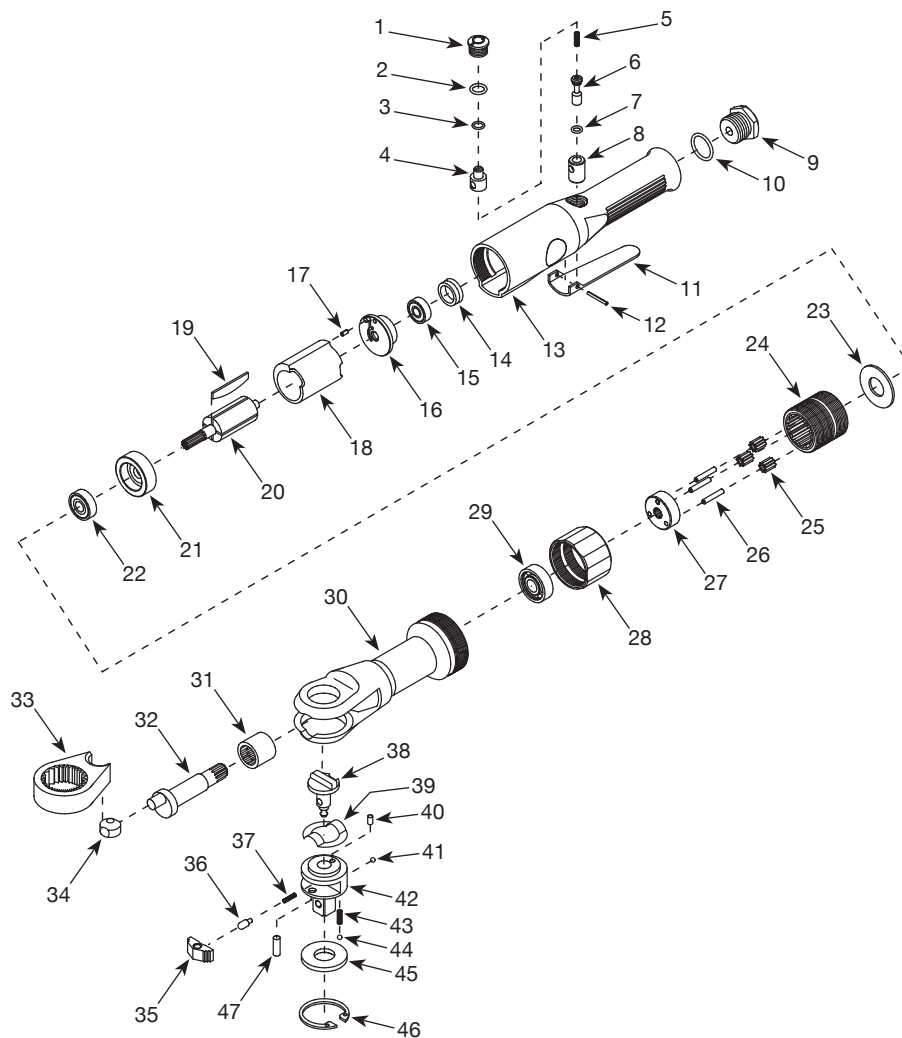
**Para peças de reposição ou assistência técnica,  
entre em contato com o seu distribuidor local**

Por favor forneça as seguintes informações:

- Número do modelo
- Número de série (se houver)
- Descrição e número da peça como mostrado na lista de peças

Envie as correspondências para:

Campbell Hausfeld  
Attn: Customer Service  
100 Production Drive  
Harrison, OH 45030 U.S.A.



**REGISTRE SEU PRODUTO ON-LINE AGORA!**  
<http://reg.ch-commercial.com>

**LISTA DE PEÇAS DE REPOSIÇÃO**

No. de Ref.	Descrição	Número da Peça	Qtd.
1	Parafuso de válvula	▼	1
2	Anel em "O"	■ ▼	1
3	Anel em "O"	■ ▼	1
4	Regulador de ar	▼	1
5	Mola da válvula	■ ▼	1
6	Haste da válvula	▼	1
7	Anel em "O"	■ ▼	1
8	Bucha	▼	1
9	Adaptador de entrada de ar com filtro	--	1
10	Anel em "O"	■	1
11	Alavanca reguladora	--	1
12	Pino de mola	■	1
13	Caixa do motor	—	1
14	Tampa do rolamento	◆	1
15	Mancal de esferas	◆	1
16	Placa terminal traseira	◆	1
17	Pino de mola	■ ◆	1
18	Cilindro	◆	1
19	Lâminas do rotor	◆	4
20	Rotor	◆	1
21	Placa terminal frontal	◆	1
22	Mancal de esferas	◆	1
23	Arruela	--	1
24	Engrenagem interna	●	1
25	Engrenagem intermediária	●	3
26	Rolete cilíndrico	●	3
27	Placa da engrenagem intermediária	●	1
28	Porca da abraçadeira	—	1
29	Mancal de esferas	--	1
30	Carcaça da catraca	--	1
31	Rolamento de agulha	—	1
32	Eixo de manivela	✕	1
33	Culatra	✕	1
34	Bucha do eixo	✕	1
35	Lingüeta	▲	1

*Continua na próxima página*

**LISTA DE PEÇAS DE REPOSIÇÃO (CONTINUAÇÃO)**

No. de Ref.	Descrição	Número da Peça	Qtd.
36	Pino de travação	▲	1
37	Mola invertida	■ ▲	1
38	Botão reverso	▲	1
39	Arruela	▲	1
40	Pino de mola	▲	1
41	Bola de aço	▲	1
42	Conjunto da bigorna da catraca	▲	1
43	Mola	■ ▲	2
44	Bola de aço	▲	2
45	Arruela axial	▲	1
46	Anel batente interno	▲	1
47	Cavilha da lingueta	▲	1

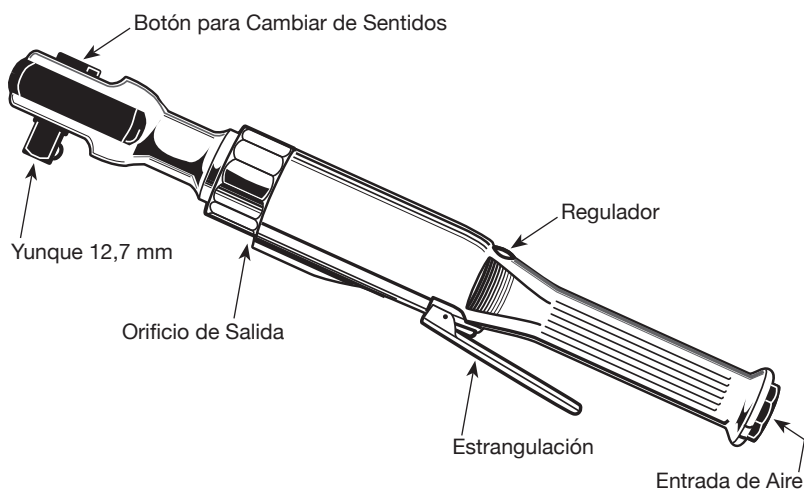
**CONJUNTOS DE PEÇAS DE REPOSIÇÃO**

No. de Ref.	Descrição	Número da Peça
▲	Conjunto da cabeça da catraca	SV154802AV
■	Kit para afinação	SV154801AV
●	Kit de engrenagem intermediária	SV154803AV
◆	Conjunto do motor	SV154804AV
▼	Kit regulador / disparador	SV155106AV
✘	Kit de acionamento	SV633500AV
--	Não disponível	

## Trinquete Neumatico de 12,7 mm (1/2 pulg.)



MODELO: CL154800AV



### Descripción

Las matracas están diseñadas para retirar e instalar tuercas y pernos. El diseño de cuerpo delgado permite un acceso fácil a espacios reducidos. El diseño de cuerpo largo proporciona un torque adicional para las aplicaciones difíciles.

### Especificaciones

Prom. de consumo. . . . .	226,5 l/min. @ 6,21 bar (25% de uso)
Consumo continuo. . . . .	906,1 l/min. @ 6,21 bar (100% de uso)
Máx. presión operativa . . . . .	6,21 bar
s <sup>-1</sup> (RPM) máx . . . . .	2,50 (150)
Torsión máx. . . . .	122 Nm (12,45 kg m)
Torsión de trabajo . . . . .	14-102 Nm (1,38-10,37 kg m)
Tipo de engranaje . . . . .	Triple planetario intermedio
Capacidad del perno . . . . .	12,7 mm (1/2 pulg.)
Entrada de aire . . . . .	6,4 mm (1/4 pulg.) NPT (Hembra)
Diámetro mínimo de la manguera . . . . .	9,5 mm
Impulsión. . . . .	12,7 mm (1/2 pulg.) Sq
Peso . . . . .	1,95 kg

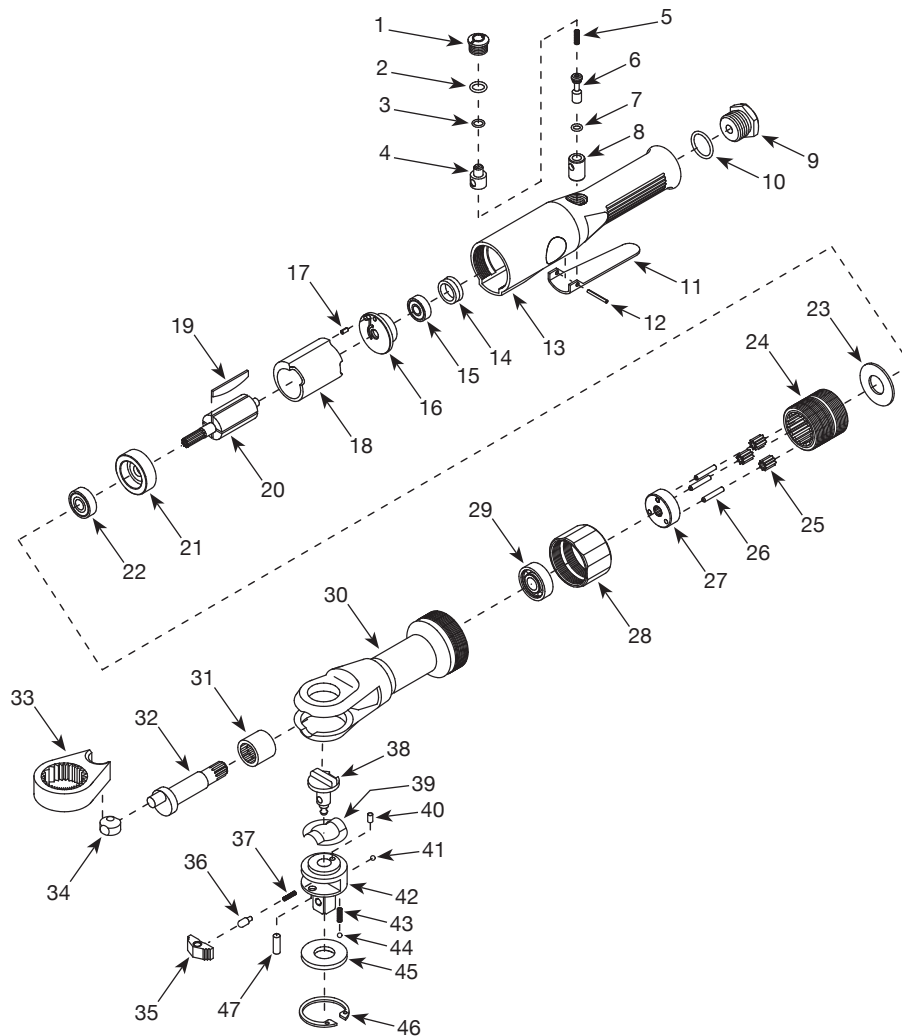
**Para Ordenar Repuestos o Asistencia Técnica,  
Sírvese Llamar al Distribuidor Más Cercano a Su  
Domicilio**

Sírvase darnos la siguiente información:

- Número del modelo
- Código impreso (si correspondiera)
- Descripción y número del repuesto según la lista de repuestos

Dirija toda la correspondencia a:

Campbell Hausfeld  
Attn: Customer Service  
100 Production Drive  
Harrison, OH 45030 U.S.A.



**¡REGISTRE SU PRODUCTO EN LÍNEA AHORA MISMO!**  
<http://reg.ch-commercial.com>

## LISTA DE PARTES DE REPARACIÓN

No. de Ref.	Descripción	No. de Parte	Ctd.
1	Tornillo de la válvula	▼	1
2	Anillo en O	■ ▼	1
3	Anillo en O	■ ▼	1
4	Regulador de aire	▼	1
5	Resorte de la válvula	■ ▼	1
6	Vás tago de la válvula	▼	1
7	Anillo en O	■ ▼	1
8	Buje	▼	1
9	Adaptador de la entrada de aire con rejilla	--	1
10	Anillo en O	■	1
11	Palanca de estrangulación	--	1
12	Pasadores del resorte	■	1
13	Envoltura del motor	—	1
14	Tapa de los cojinetes	◆	1
15	Balero	◆	1
16	Placa posterior	◆	1
17	Pasadores del resorte	■ ◆	1
18	Cilindro	◆	1
19	Aletas del rotor	◆	4
20	Rotor	◆	1
21	Placa frontal	◆	1
22	Balero	◆	1
23	Arandela	--	1
24	Engranaje interno	●	1
25	Engranaje guía	●	3
26	Cojinete de aguja	●	3
27	Placa del engranaje guía	●	1
28	Tuerca de la abrazadera	—	1
29	Balero	--	1
30	Cubierta del trinquete	--	1
31	Cojinete de agujas	—	1
32	Cigüeñal	✕	1
33	Horqueta	✕	1
34	Buje del eje	✕	1
35	Retén	▲	1

Continúa en la página siguiente

**LISTA DE PARTES DE REPARACIÓN (CONTINUACIÓN)**

No. de Ref.	Descripción	No. de Parte	Ctd.
36	Pasador	▲	1
37	Resorte del mecanismo de reversa	■ ▲	1
38	Botón de reversa	▲	1
39	Arandela	▲	1
40	Pasadores del resorte	▲	1
41	Bola de acero	▲	1
42	Ensamblaje del yunque del trinquete	▲	1
43	Resorte	■ ▲	2
44	Bola de acero	▲	2
45	Arandela de empuje	▲	1
46	Anillo interno de seguridad	▲	1
47	Espija del retén	▲	1

**JUEGOS DE REPUESTOS**

No. de Ref.	Descripción	No. de Parte
▲	Ensamblaje de la cabeza del trinquete	SV154802AV
■	Piezas para el afinamiento	SV154801AV
●	Juego de piezas del engranaje	SV154803AV
◆	Ensamblaje del motor	SV154804AV
▼	Juego de gatillo/regulador	SV155106AV
✘	Kit impulsor	SV633500AV
--	No disponible	



## Free Manuals Download Website

<http://myh66.com>

<http://usermanuals.us>

<http://www.somanuals.com>

<http://www.4manuals.cc>

<http://www.manual-lib.com>

<http://www.404manual.com>

<http://www.luxmanual.com>

<http://aubethermostatmanual.com>

Golf course search by state

<http://golfingnear.com>

Email search by domain

<http://emailbydomain.com>

Auto manuals search

<http://auto.somanuals.com>

TV manuals search

<http://tv.somanuals.com>